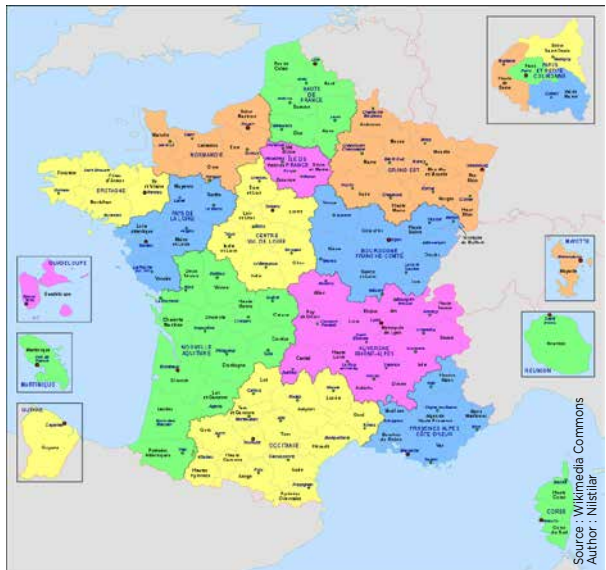




Des solutions spatiales pour les régions

Le renforcement des compétences régionales et le nouveau périmètre territorial des régions rendent nécessaire la mise à disposition d'outils d'information sous forme de plateformes géomatiques au sein desquelles les données spatiales jouent un rôle central.

Le développement des outils numériques améliore la réactivité de la prise de décision et s'appuie sur une masse de données toujours plus importante permettant le monitoring des territoires. Les données et solutions spatiales contribuent de manière significative à ce défi.



Avec l'entrée en vigueur de la réforme territoriale, la Région se voit consacrée comme un échelon territorial stratégique. Interlocutrices privilégiées de l'Etat, ces collectivités ont vu leurs compétences accrues, dans les domaines du développement économique, de l'enseignement et de la recherche ainsi que dans l'aménagement du territoire, au travers des transports, des infrastructures et des politiques urbaines. Davantage dans le pilotage et la planification que dans la gestion de proximité, la région élabore notamment des schémas régionaux. Leur conception et leur mise en œuvre exigent une maîtrise en temps

réel de très nombreux paramètres et reposent sur des données spécifiques. La région dispose, avec les solutions spatiales, d'outils lui permettant de réaliser un monitoring de territoires qui, pour beaucoup, ont été agrandis par la loi NOTRe. Ces solutions s'appuient notamment sur l'imagerie satellitaire et la géolocalisation utilisées en complément d'outils géomatiques ; elles sont d'autant plus pertinentes que la Région devra piloter des systèmes d'information mutualisés pour l'ensemble des collectivités territoriales.

Les objectifs du CNES
Acteur engagé au service des régions et de leurs habitants, le CNES se tient à l'écoute de leurs besoins et de leurs problématiques pour construire avec eux les réponses les plus adaptées et les faire bénéficier de technologies spatiales. L'objectif est de renforcer la cohésion territoriale, et de favoriser une gestion efficace à coûts maîtrisés.

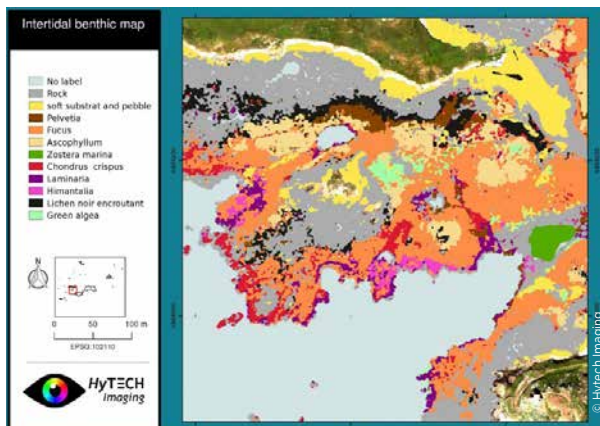


L'initiative TEMPO >

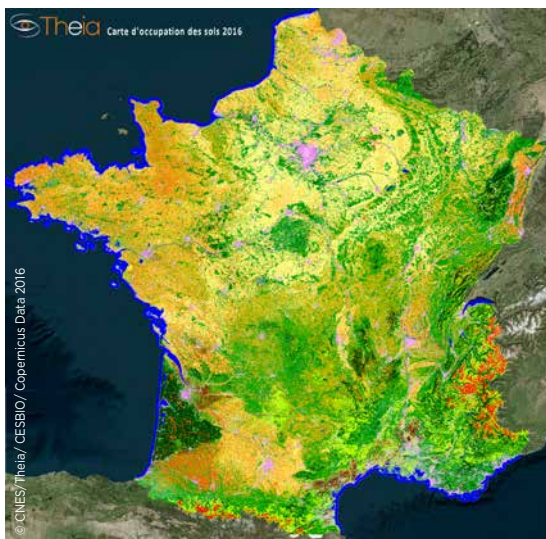
L'initiative TempO vise à développer une fonction de monitoring des territoires et du changement climatique au niveau régional ; elle se place dans le cadre de la loi NOTRe et des suites de la COP21.

L'objectif de TempO est d'associer aux systèmes d'information géographique régionaux existants, des couches d'information fréquemment rafraîchies. Elles décrivent l'occupation du sol, la disponibilité et la consommation des ressources, la météorologie et le climat, la qualité de l'air, les risques (vulnérabilité et aléas), l'énergie, la mobilité, la santé...

Ces informations sont disponibles sur des profondeurs temporelles importantes. Elles permettent de dériver des indicateurs simples ou hybrides qui caractérisent les territoires et fournissent un support à l'action publique, notamment pour l'adaptation au changement climatique. Cette initiative est en cours de définition dans trois régions pilotes, la Bretagne, le Grand Est et l'Occitanie.



Cartographie des habitats benthiques de l'estran, archipel des Sept îles, France.



Carte d'occupation des sols en France.

< Theia, une initiative publique pour l'utilisation des données

Theia est une initiative commune de plusieurs institutions publiques françaises impliquées dans l'observation de la Terre et les sciences de l'environnement, parmi lesquelles le CNES.

Theia a pour objectif de faciliter l'usage de l'imagerie satellitaire par les scientifiques mais aussi par les institutions en charge des politiques publiques, comme les Régions. Theia fournit des images issues des différentes familles de satellites et des produits dérivés. Elle propose aussi des formations et outils pour les exploiter au mieux.

Les thématiques traitées sont très larges, et couvrent notamment l'agriculture et la forêt, l'aménagement urbain, la ressource en eau, le littoral ou encore l'enneigement.

POUR EN SAVOIR PLUS
www.theia-land.fr/fr
<http://inspace-institute.com>